

쉽고 편리한



디지털 항행통보

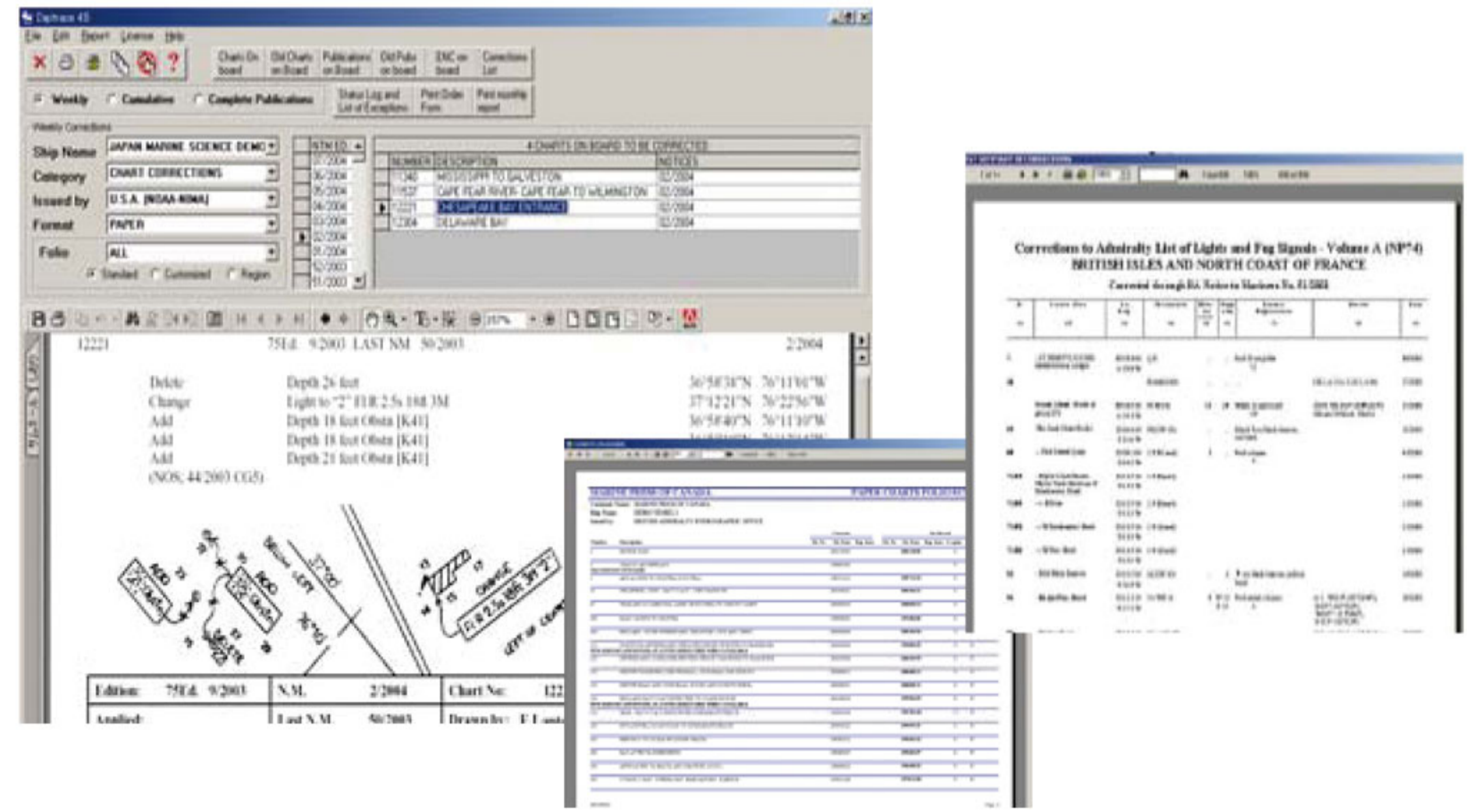
Service 구성

Digitrace 서비스 :

- Notice to Mariners & Tracing (KOREA, BA, US, JPN, etc)
- Publications
- T & P corrections
- Folio function
- Loose leaf service

추가 서비스 :

- Digital List of Lights
- Digital List of Radio Signals, etc



Safety & High Quality

Time & Cost Saving

Seamless Communication

E-mail을 이용한 갱신서비스 (매주)

사용자는 E-mail을 통하여 매주 항행통보의 개정자료를 제공 받으실 수 있습니다.

본선에 보유한 해도 및 서지의 목록에 따른 공식적인 항행통보의 개정자료를 E-mail을 통하여 공급합니다.

제공되는 E-mail은 사용자가 지정한 별도의 폴더에 저장하실 수 있습니다.

사용자가 Digitrace를 실행하면 자동적으로 갱신(Update)이 실행되어 더욱편리합니다.



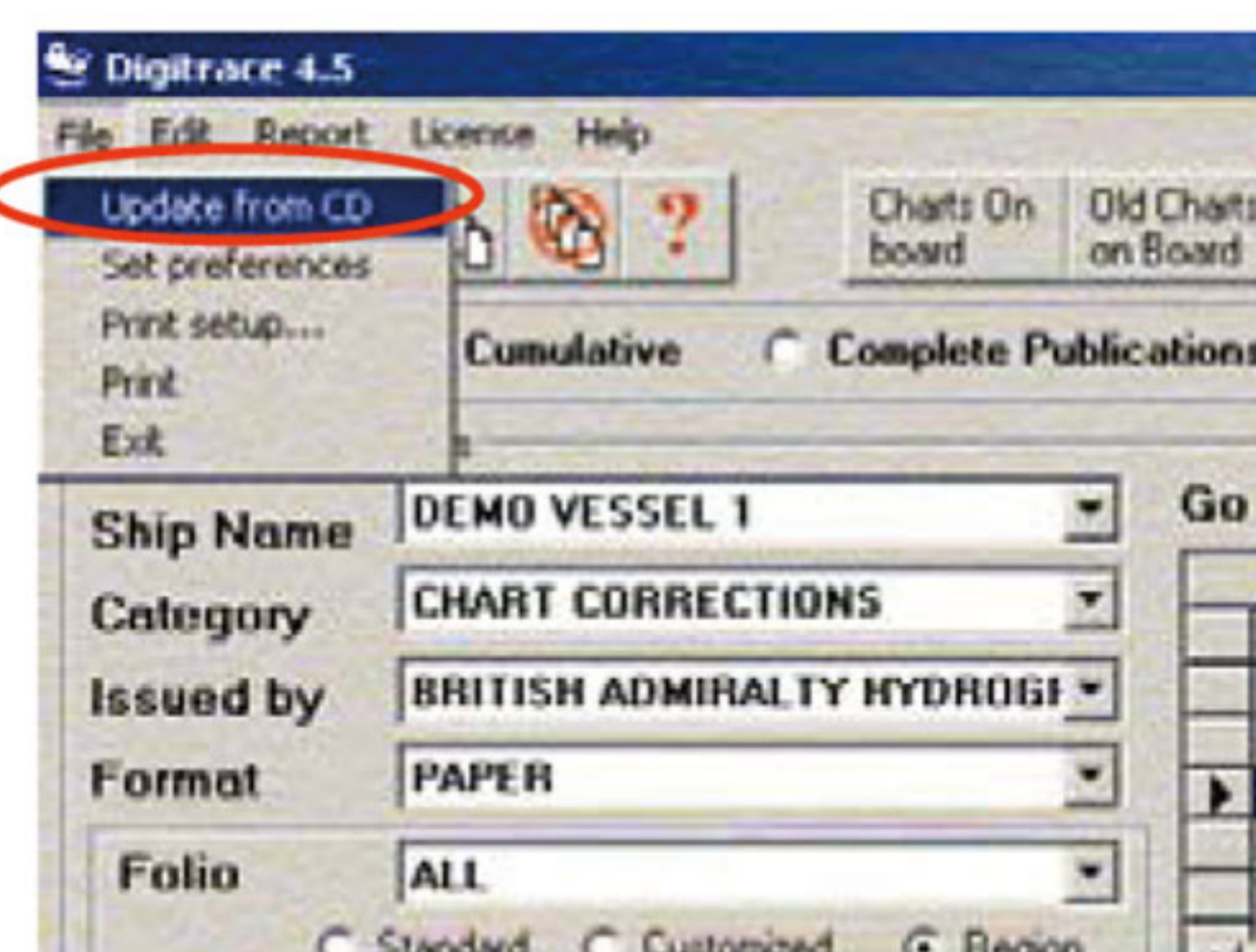
CD로 제공되는 통상적인 갱신서비스

일반적인 형식인 CD로 가공된 갱신자료를 부가적으로 제공합니다.

공급된 CD에는 참조용으로 항행통보 전문과 개정이력을 포함하여 제공합니다.

하드디스크의 오류로 인한 백업용으로 이용하실 수 있게 제작되었습니다.

소프트웨어에서 Update from CD를 클릭하시면 CD-ROM에서 간편하게 Digitrace갱신작업을 수행합니다.

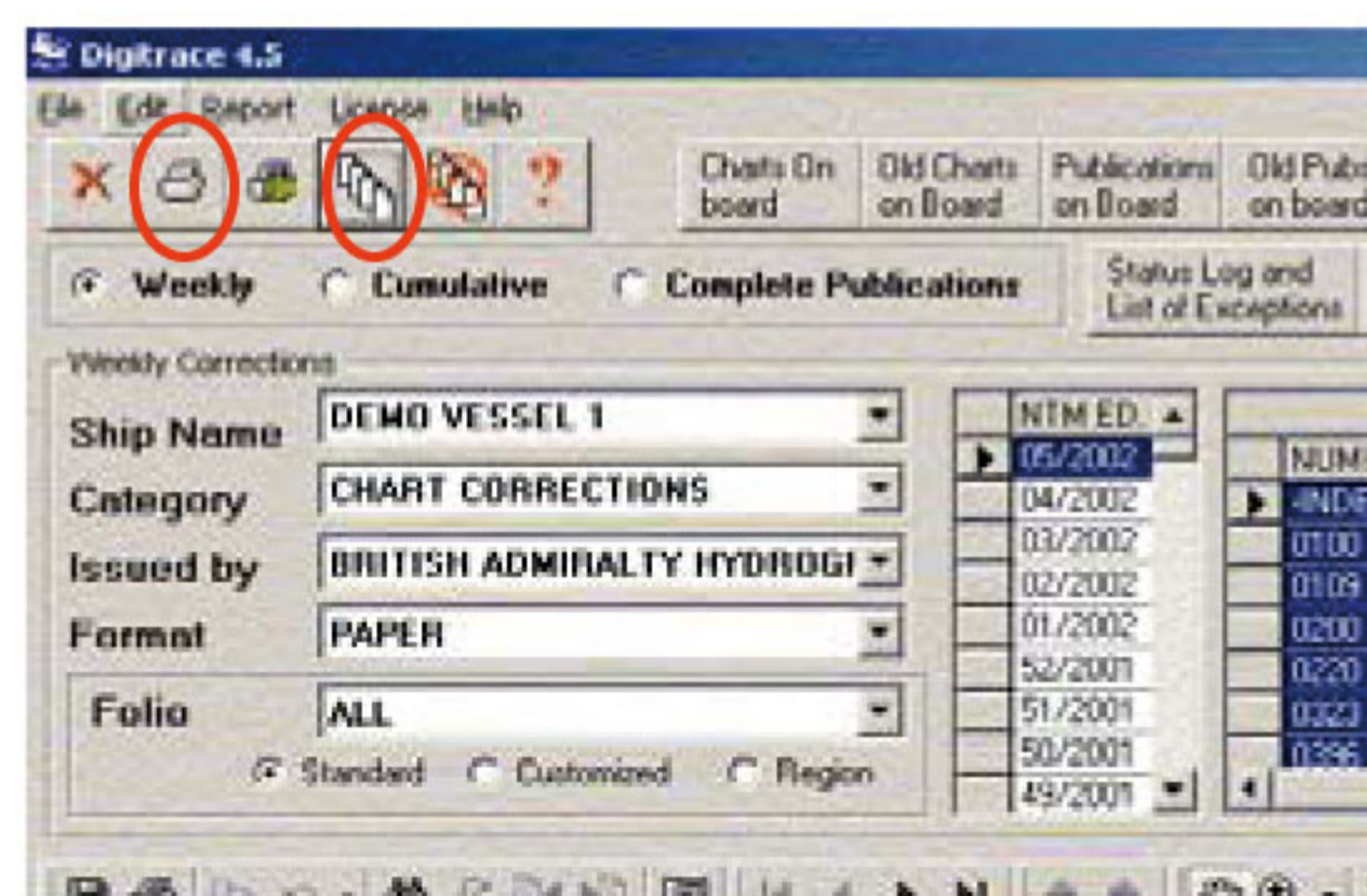


매주 시행 업무 (Weekly Mode)

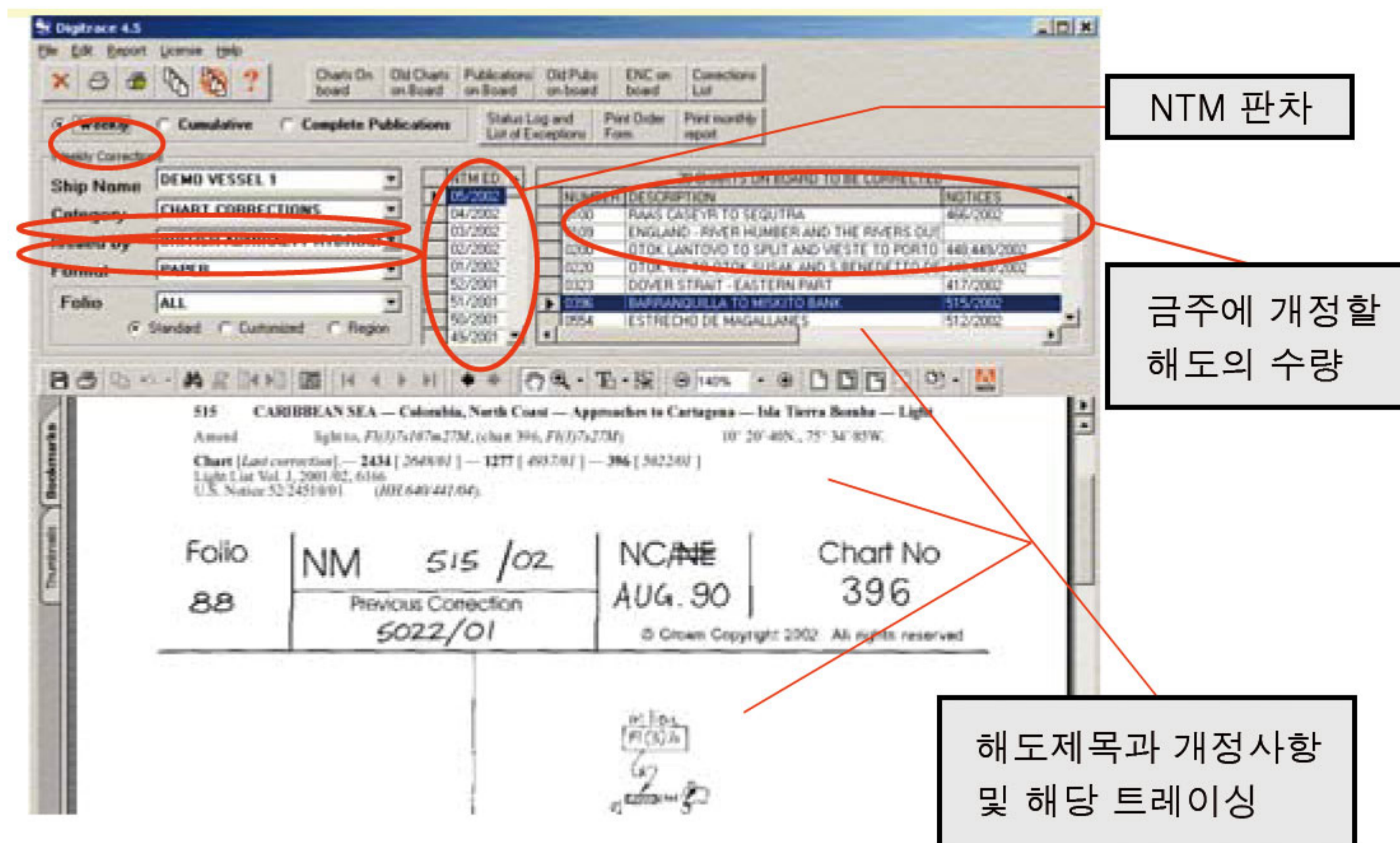
해도 카테고리

1. 금주 항행통보의 개정내용을 확인하고자 할 경우에는 우선 NTM Edition을 선택합니다.
2. 개정사항을 모두 출력하고자 할 경우에는 상단메뉴바의 모두선택 버튼을 클릭하고 프린터버튼을 선택합니다.

(모두선택 버튼과 프린터버튼을 클릭)



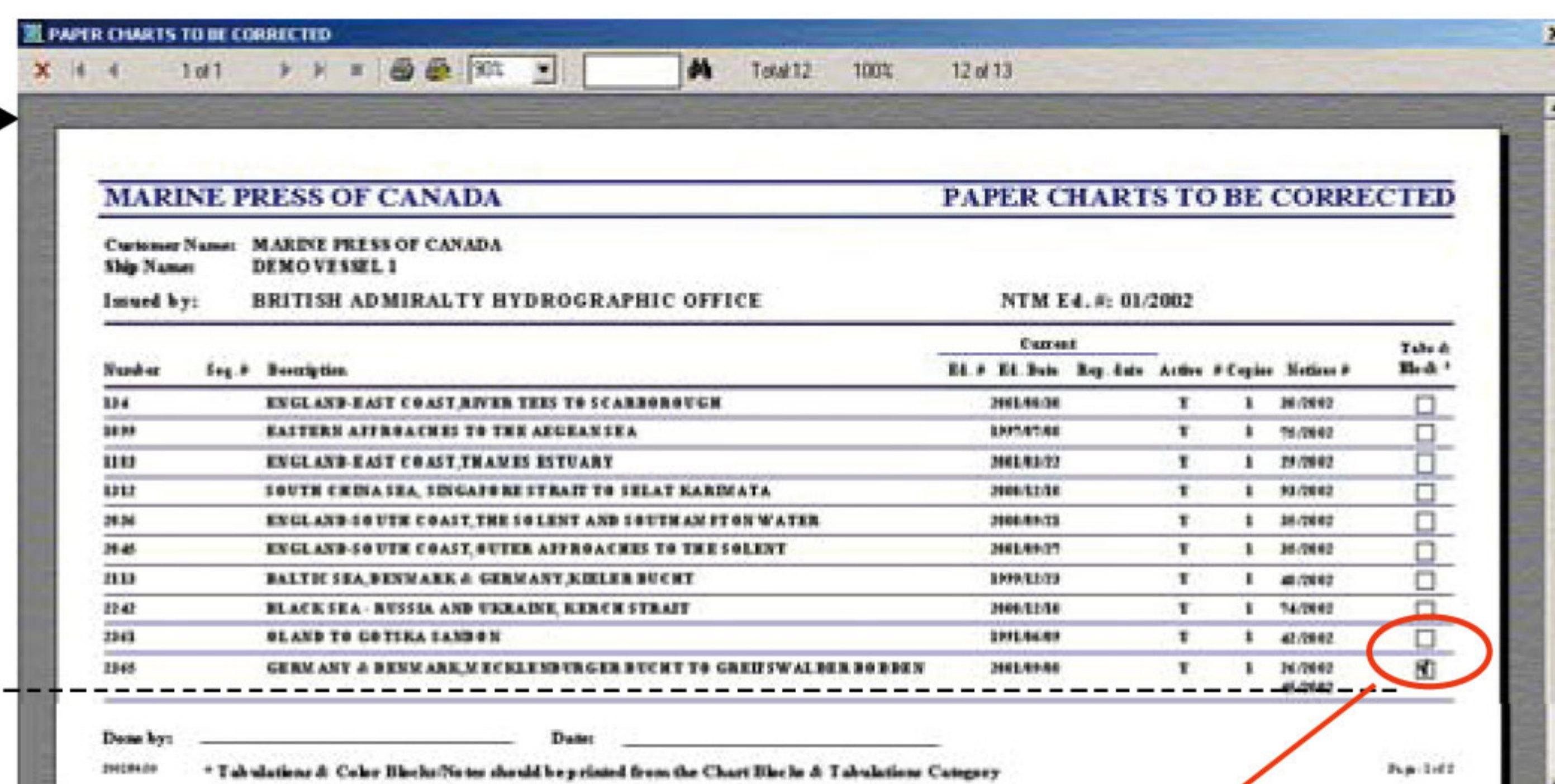
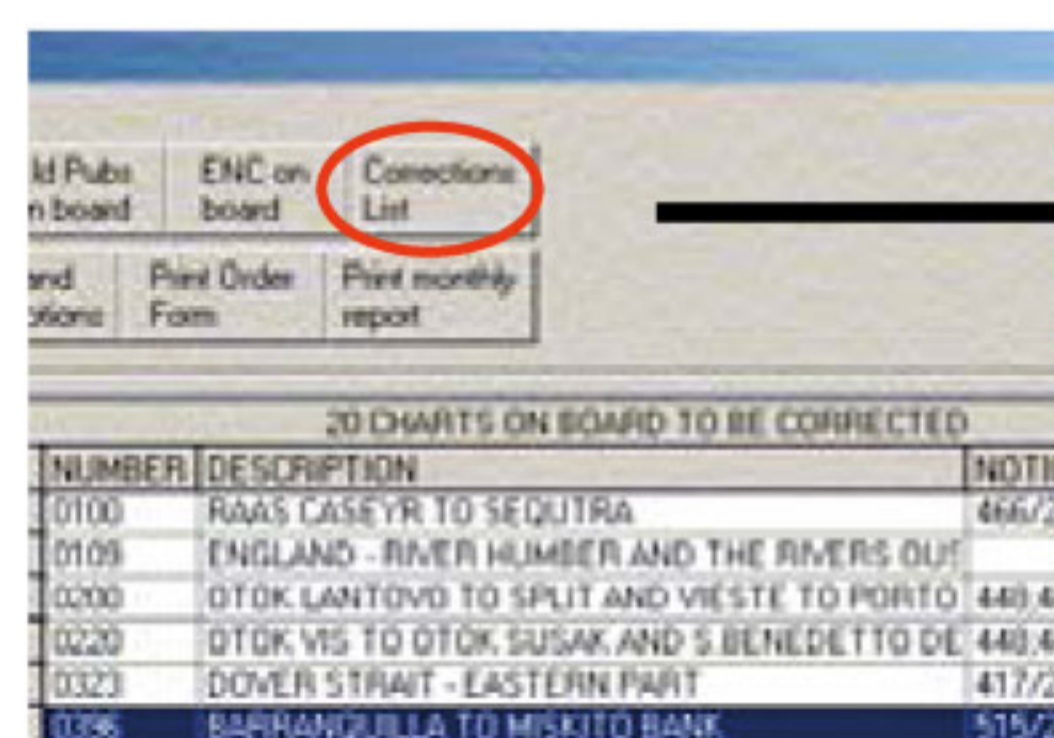
특정한 소개정항목만을 출력하고자 할 경우에는 해도번호창에서 Ctrl-Key를 클릭한 후 출력범위를 지정한 후에 프린터 버튼을 클릭합니다.



3. 소개정 리스트도 출력가능 (해도번호 혹은 폴리오에 목록별로 간추려 개정리스트의 출력이 가능)

* 소개정리스트를 출력하여 서명 후 파일화하여 관리하면 ISM수급시 적절하게 대처할 수 있습니다.

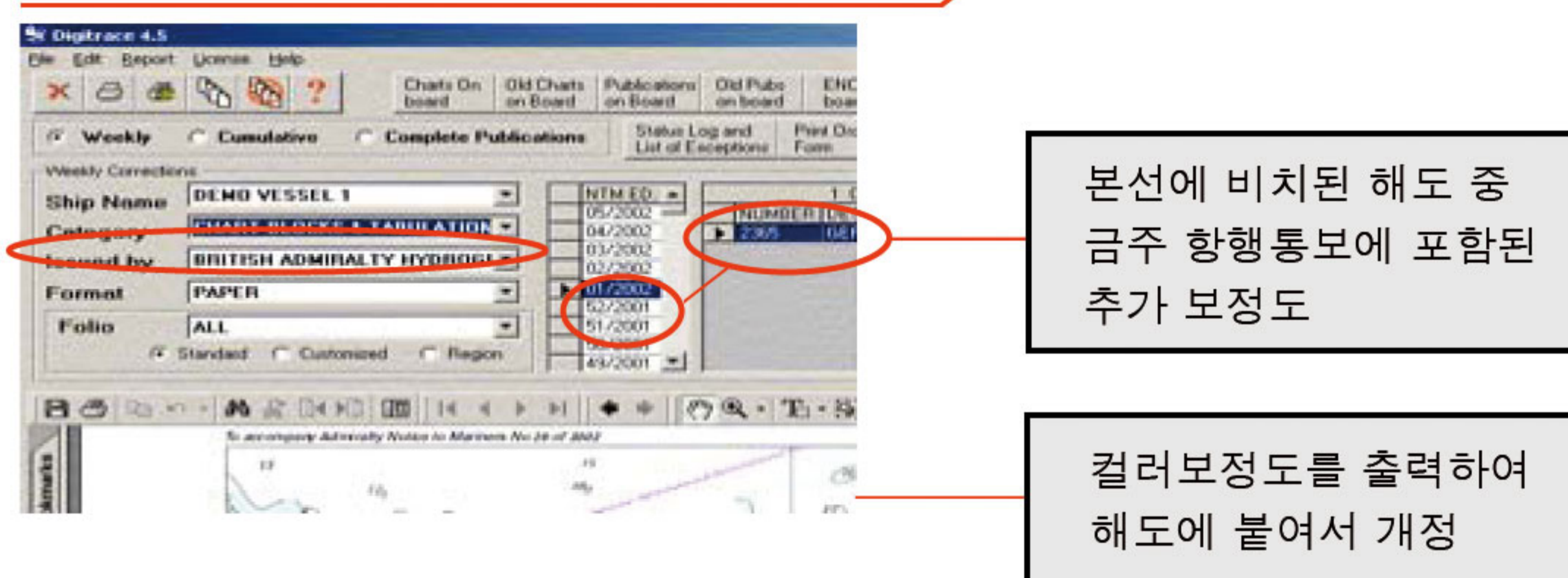
본선에 비치된 모든 해도에 대하여 이러한 리스트의 이용 및 출력이 가능합니다.



해도의 보정도 및 도표 카테고리

1. 우측상단과 같이 개정리스트에서 출력시 Tab & Blocks Tab에 표기가 되어 있다면 보정도 혹은 도표가 존재합니다.
2. 이러한 보정도 및 도표는 Blocks & Tabulation 카테고리창에서 확인할 수 있습니다.

일반적으로 이러한 큰 파일들은 갱신용 CD에 포함되어 제공 됩니다. 만일 컬러로 출력되지 않을 경우에는 종이 항행통보에서 오려서 개정하여야 합니다.



서지 카테고리

1. 본선에 비치된 서지의 금주 항행통보의 개정내용을 확인하고자 할 경우에는 우선 NTM Edition을 선택합니다.
2. 프린터 버튼을 선택하여 해도와 같은 방식으로 오려서 붙이기 좋은 형태로 출력합니다.

책자에 대한 보정도와 도표는 상기 해도의 보정도와 도표의 방식과 같은 방법으로 확인 및 출력할 수 있습니다.

Hint !

- 사용자가 편리하게 본선의 해도목록을 수정 및 신규등록을 수행할 수 있는 폴리오 기능 제공
- T & P 개정작업 - Temporary & Preliminary 개정사항은 매주 제공되며 카테고리상에서 누적된 데이터형식으로 개별적으로 조회가능
- 사용자의 편리를 위하여 대부분 책자의 개정사항을 누적된 데이터형식으로 편집하여 제공

간추림 기능 (Cumulative Mode)

간행일 이후의 모든 개정정보를 제공합니다 !!

- 유용한 사용의 예 : 1.해도의 갱신여부검사 / 확인하고자 할 경우
- 2.장기간 사용하지 않은 해도를 갱신할 경우
- 3.간행일로부터 상당한 시간이 경과된 후 해도 및 서지를 구매하고자 할 경우

해도 카테고리

* 간추림 기능에서는 본선에 비치하고 있는 모든 해도의 개정이력이 조회가 가능합니다.

번호입력과 목록기능을 이용하여 찾고자 하는 해도를 쉽게 찾으실 수가 있습니다.

Issued by 창에서 항행통보가 간행되는 수로부름을 선택하면 쉽게 모든 해도의 개정이력을 조회할 수가 있습니다.

* Correction List 버튼을 클릭하면 모든 해도에 대하여 (해도별/폴리오별) 리포트형태로 자료추출이 가능합니다.

이제 더이상 수기로 작성된 개정이력 리스트를 비치할 필요가 없습니다.

서지 카테고리

항로지, etc : 해도와 같은 방식으로 모든 개정이력을 쉽게 찾을 수가 있습니다.

등대표, etc : 간행 이후의 모든 개정이력을 확인할 수가 있으며, 등대표의 개정작업시 간추림 목록을 출력하여 사용할 수도 있습니다.

T & P 카테고리

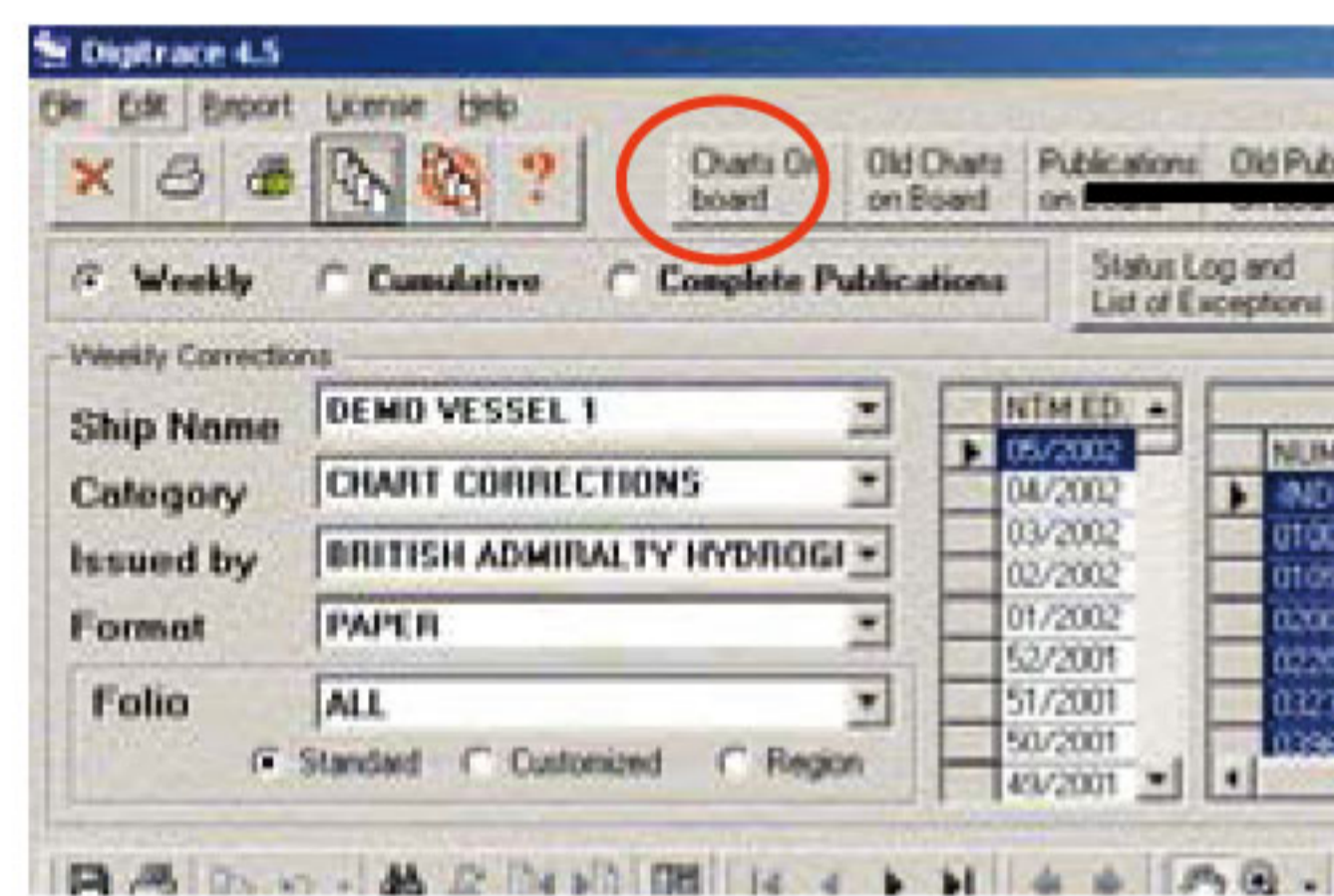
본선에 비치된 해도 외 과거 모든 Temporary (일시적사항) 및 Preliminary (임시사항)를 제공합니다. UKHO에서 정의한 26개지역의 전부 혹은 일부에 대한 T & P 고시사항을 선택하여 볼 수 있습니다.

리포터 & 지원

Report & Support

본선 보유 해도 리포트

본선에 비치중인 해도의 판차와 수량등의 정보를 확인 또는 출력할 수 있는 리포트기능을 제공합니다.



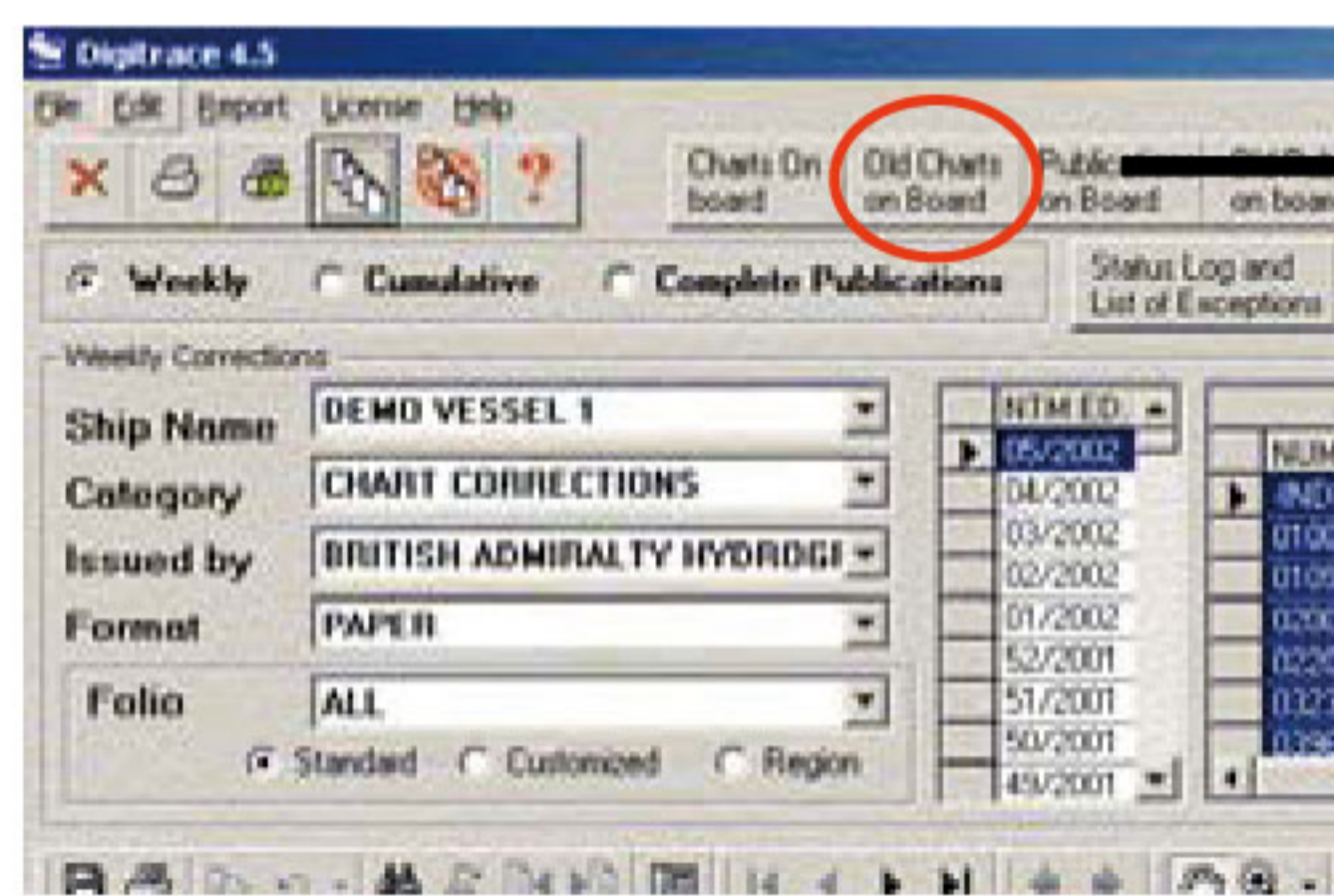
MARINE PRESS OF CANADA		PAPER CHARTS FOLIO SUMMARY					
Customer Name: MARINE PRESS OF CANADA							
Ship Name: DEMO VESSEL 1							
Issued by: BRITISH ADMIRALTY HYDROGRAPHIC OFFICE							
Number	Description	Current			On Board		
		EA No	EA Date	Reg Date	EA No	EA Date	Reg Date
2	BRITISH BLD	20020801			20020801		1 Y
3	CEA005 ARCEBELADO	20040501			20040501		1 Y
3	ARD AL KIBRI TO SOQOTRA (SOQOTRA)	20020102			20020102		1 Y
18	PHILIPPINE, CEBU - EAST COAST - CEBU HARBOUR	20020601			20020601		1 Y
87	TRAILAND & CAMPONGA, LAEM CHUANG FISH TO CHUOUT FAMIL	20020204			20020204		1 Y
100	SAAG CASSEY TO SIKUTRA	20040601			20040601		1 Y
109	ENGLAND - RIVER HUMBER AND THE RIVERS OUSE AND TRENT	20020101			20020101		1 Y
112	WORTH SEA-NETHERLANDS, TERAC BELLHOOP 98000000 TO HALLHOED	20020800			20020800		1 Y
120	NETHERLANDS & BELGIUM, WESTERSCHEDE VLIEDHOED TO RAASHOED	20020509			20020509		1 Y

해도번호와 품명

현재의 판차

시스템에 등록된 본선보유중인 해도의 간행일, 수량 등

본선 보유 폐간해도 리포트

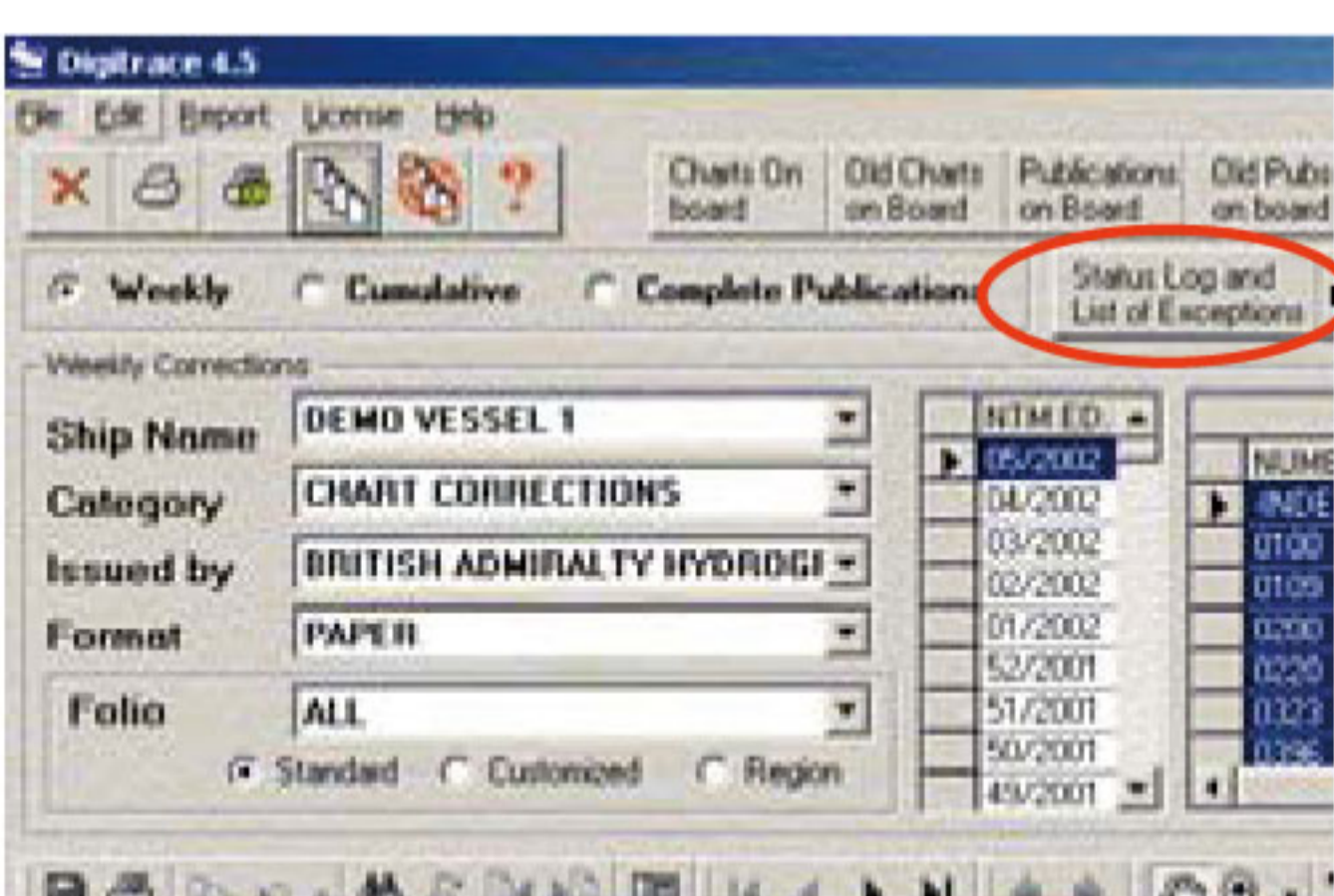


MARINE PRESS OF CANADA		PAPER CHARTS TO REPLACE					
Customer Name: MARINE PRESS OF CANADA							
Ship Name: DEMO VESSEL 1							
Issued by: BRITISH ADMIRALTY HYDROGRAPHIC OFFICE							
Number	Description	Current			On Board		
		EA No	EA Date	Reg Date	EA No	EA Date	Reg Date
309	ENGLAND - RIVER HUMBER AND THE RIVERS OUSE AND TRENT	20020101			20020101		1 Y
302	THE GOTHIC, DENMARK, SOERENHOLMS HAVN	20020109			20020104		1 Y
1494	WALKE - WEST COAST, PLAINS OF CARDONAH BAY	20020104			20020104		1 Y
3972	WALKE - WEST COAST, CARDONAH BAY - CIBIRAS PART	20020104			20020104		1 Y
3227	JAPAN, SETO BAY	20020101			20020104		1 Y
3228	MEXICO, BAHIA DE LOS ANGELES TO BAHIA DE LOS ANGELES	20020702			20020702		1 Y
3244	MEXICO, COCOS ISLANDS, TEXAS, FREEPORT TO CAL CASSEY PASS	20020109			20020101		1 Y

신판 간행 후 90일경과시까지 본선에 보급됨을 확인하지 않으면 자동적으로 구판이 보유되었음을 공지

상태보고서 및 제외목록

본선에서 수령한 최종의 정보를 확인할 수 있습니다.



Date of last data generation at Marine Press: 2013-08-01

Print OK

THE DATA IS CURRENT UP TO

NTM ED.	ISSUED BY
26/2001	AUSTRALIAN HYDROGRAPHIC SERVICE
05/2002	BRITISH ADMIRALTY HYDROGRAPHIC OFFICE
02/2002	BRAZILIAN NAVY DIRECTORATE OF HYDROGRAPHY & NAVIGATION
12/2001	CHILE-SERVICIO HYDROGRAFICO Y OCEANOGRAFICO DE LA ARMADA
12/2001	CANADIAN HYDROGRAPHIC SERVICE
04/2002	DENMARK-KORT & MATRIKELSTYRELSEN
05/2002	FRANCE-SHOM-SERVICE HYDROGRAPHIQUE & OCEANOGRAPHIQUE DE LA M
04/2002	GERMANY-FEDERAL MARITIME & HYDROGRAPHIC AGENCY
12/2001	ICELAND-LANDHELGISGAESLAN

THE FOLLOWING CHARTS AND PUBLICATIONS HAVE BEEN MODIFIED SINCE THEIR LAST TRANSMISSION.

NUMBER	TYPE	DESCRIPTIONS	NTM ED.

가끔 발생하는 항행통보의 오류기재란

본선에서 정보를 통보 받은 최종일

Digitrace에서 확인가능한 항행통보 간행일

FEATURES :

KOREA, BA, US, JPN을 포함한 27개국 이상의 항행통보자료를 제공

선박별 해도 및 항해서지의 요약본을 제공

PC와 프린터만으로 작업가능 (별도의 장비 불필요)

육상용 관리 해도목록의 제공

PSC 검사용의 소개정리리스트 제공

UKHO와 그외 시스템인증통과



www.chartkorea.com
sales@chartkorea.com

부산광역시 동구 중앙대로 502 (범일동) KODCO빌딩
TEL : 051-996-9500
FAX : 051-996-9501

서울특별시 용산구 청파로 349 (서계동) 보은빌딩 7층
TEL : 02-701-9981
FAX : 02-701-9861

Flag State Approvals / Certificates

Antigua & Barbuda, Bahamas, Bermuda, Canada, Cyprus, Denmark, Germany, Hong Kong, Isle of Man, Liberia, Marshall Islands, Netherlands, Norway, Panama, Sweden, United Kingdom